

DÉMARCHE

RÉEQUIPEMENT. REHABILITATION.



CHRYSALIS

RÉÉQUIPEMENT. REHABILITATION.

Process rééquipement	p.05
Solutions de rééquipement	p.08
Process de réhabilitation	p.13
Exemple réhabilitation	p.16

RÉEQUIPEMENT.

Cette prestation permet de conserver des luminaires existants en changeant leur source pour des technologies LED.

En matière de développement durable, le rééquipement permet à la société d'économiser les dépenses énergétique associées à la récupération des luminaires et à leur refonte.

Ce process de rééquipement se déroule en 4 phases, afin d'évaluer au plus juste les besoins et de déterminer la solution perenne la plus adaptée à la lanterne existante.

PROCESS RÉÉQUIPEMENT.

PRÉALABLE PAR MAITRISE D'OUVRAGE / ENTREPRISE

Bilan

Vérification état mécanique du luminaire	Contrôle des fixations, fermetures...
Estimation étanchéité	Contrôle visuel des composants internes du luminaire pour vérifier le niveau d'infiltration / d'humidité

Cahier des charges d'éclairage

Géométrie de la voie, hauteur de feux et interdistance
Demande spécifique concernant l'appareillage déporté : Ø support en pied et largeur de porte
Résultats souhaités (ou nombre de LED / PCB / Lumen ou puissance)

PROPOSITION PAR CHRYSALIS

Equipement nécessaire

Nombre de LED, optique et alimentation

Niveau de prestation recommandée :

Solution 1 : FLATONE 44	Pour les luminaires étanches considérés comme IP 55 mini
Solution 2 : FLATONE 66	Pour les luminaires non étanches ayant une vasque (ou sans, mais optique à l'air libre) considérés comme IP 55 max
Solution 3 : LOA	Pour les luminaires non étanches sans vasque avec souhait d'une solution totalement autosuffisante

PHASE DE VALIDATION

Si rééquipement **simple** * *Pour les modèles de luminaires déjà rééquipés*

Présentation **plan** pour validation

Si rééquipement avec **phase prototypage nécessaire** *pour les luminaires non référencés*

Réception **commande** de prototypage d'un **Kit retrofit**

Confirmation faisabilité et prix sur présentation usine d'un luminaire représentatif de la série

Chrysalis ne s'engage sur la solution proposée que par rapport à l'état du modèle qui lui a été présenté en usine, non sur ceux sur site

Validation sur site ou sur présentation dossier technique (Plan et photo)

Validation client commande de la série

OU

Modification à entreprendre :
Mise au plan pour validation et modification devis

DÉPLOIEMENT

Lancement en fabrication de la série

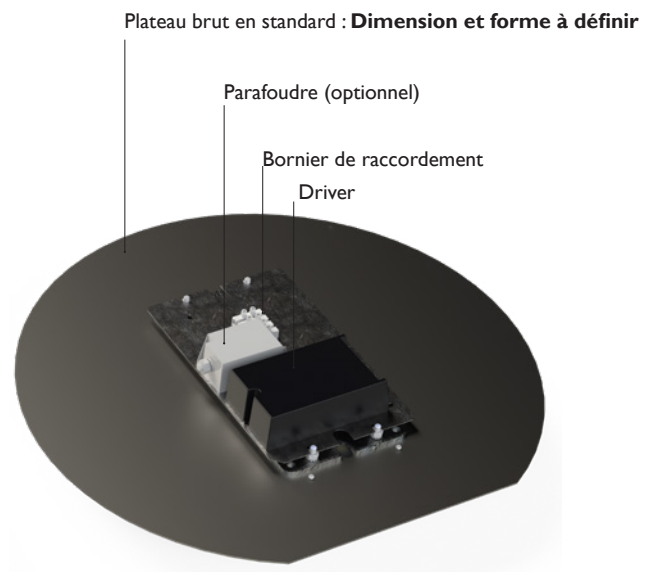
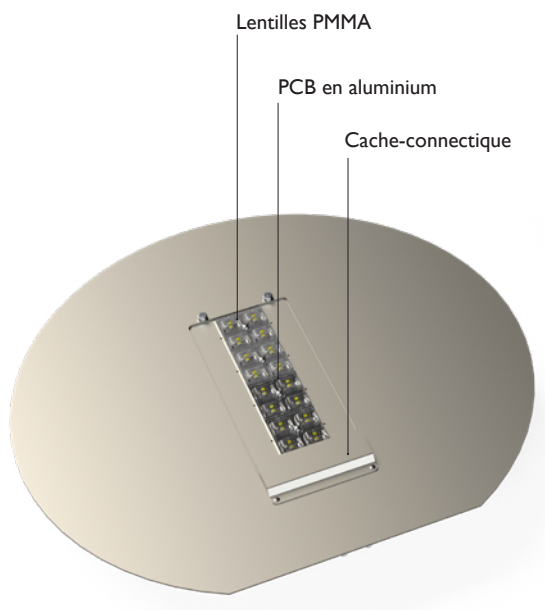
Livraison des kits pour mise en oeuvre sur site par **l'installateur**

* rééquipement simple : Liste des luminaires concernées à disposition sur demande.

FLATONE 44.

POUR LUMINAIRE >IP55

☑ Répond aux exigences de l'arrêté du 27 décembre 2018 relatif à la prévention, à la réduction et à la limitation des nuisances lumineuses.



MATÉRIAUX ET FINITIONS

- Plateau en aluminium dimensionné sur mesure en fonction du luminaire
- Finition brute en standard, Thermoloquage RAL au choix en option, bord de mer sur demande.

EQUIPEMENT

• BLOC OPTIQUE IP44 :

- Classe II
- Lentilles en PMMA
- Optiques au choix : Routier (R), Semi urbain (SU), Urbaine (U), Place (P), Piste cyclable (PCY).
- Tableau des flux sur demande
- Durée de vie pour le 3000K : 100 000 heures, L90B10
- ULR < 1%, code CIE flux 3 > 95%
- Température de couleurs : 3000K en standard. 2700, 2200 et 1800K en option.

• APPAREILLAGE POSITIONNÉ AU DOS DU PLATEAU :

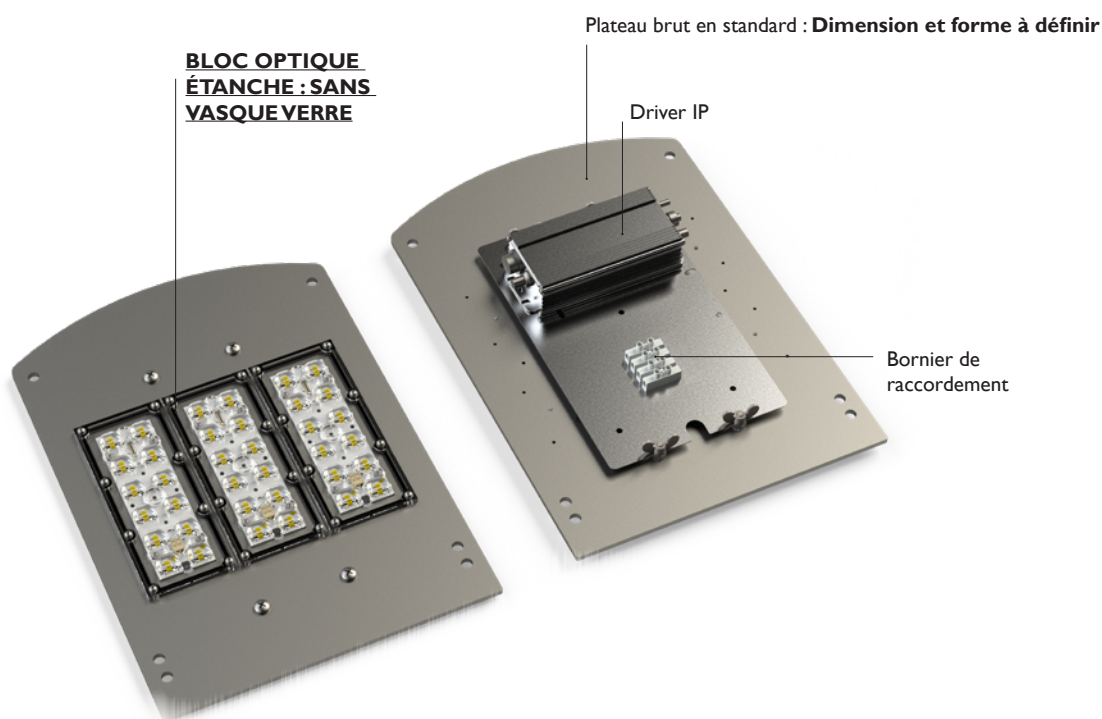
- Driver programmable DALI en standard, puissance en fonction de l'équipement souhaité
- Connecteur
- Parafoudre optionnel

• Tous nos composants sont certifiés ENEC

FLATONE 66.

POUR LUMINAIRE \leq IP55

☑ Répond aux exigences de l'arrêté du 27 décembre 2018 relatif à la prévention, à la réduction et à la limitation des nuisances lumineuses.



MATÉRIAUX ET FINITIONS

- Plateau en aluminium découpé et dimensionné sur mesure en fonction du luminaire
- Finition brute en standard, Thermoloquage RAL au choix en option, bord de mer sur demande.

EQUIPEMENT

• BLOC OPTIQUE IP66 :

- Classe II
- Lentilles en PMMA
- Optiques au choix : Routier (R), Semi urbain (SU), Urbaine (U), Place (P), Piste cyclable (PCY).
- Tableau des flux sur demande
- Durée de vie pour le 3000K : 100 000 heures, L90B10
- ULR < 1%, code CIE flux 3 > 95%
- Température de couleurs : 3000K en standard. 2700, 2200 et 1800K en option.

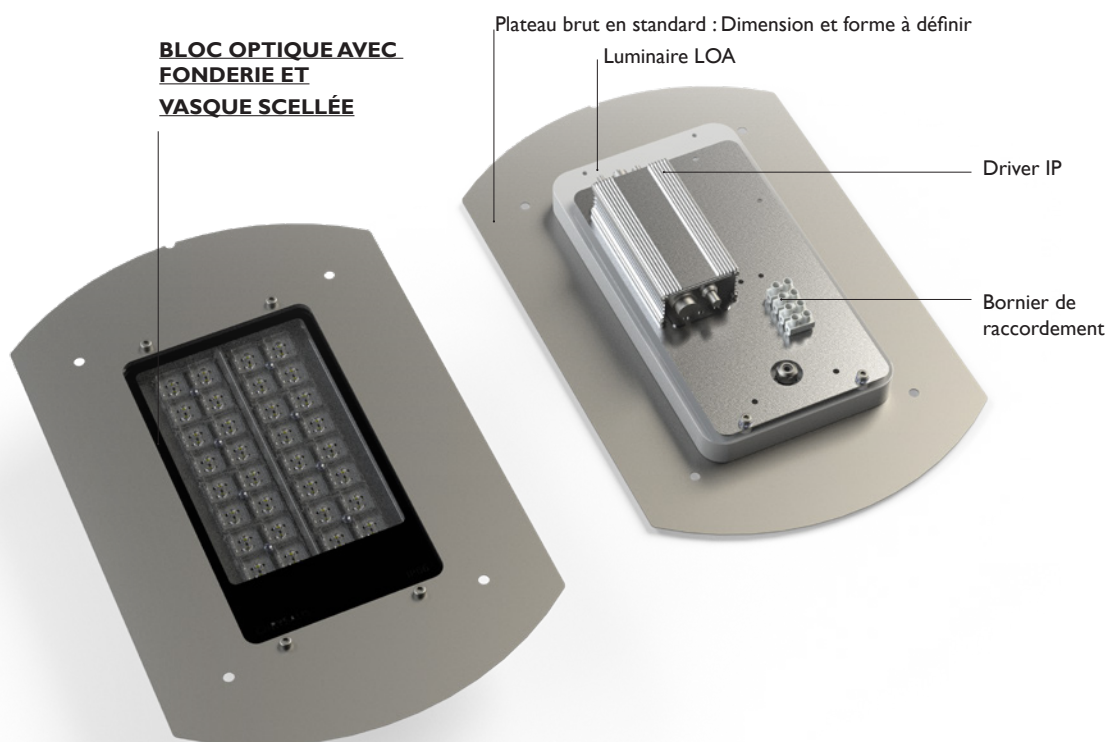
• APPAREILLAGE POSITIONNÉ AU DOS DU PLATEAU :

- Driver programmable DALI IP, puissance en fonction de l'équipement souhaité
- Connecteur étanche côté LED, domino côté réseau
- Parafoudre optionnel

• Tous nos composants sont certifiés ENEC

POUR LUMINAIRE ≤IP55

☑ Répond aux exigences de l'arrêté du 27 décembre 2018 relatif à la prévention, à la réduction et à la limitation des nuisances lumineuses.



MATÉRIAUX ET FINITIONS

- Plateau en aluminium dimensionné sur mesure en fonction du luminaire
- Corps en fonderie d'aluminium injecté sous pression
- Vasque verre scellée sérigraphiée IK08, IP66
- Nervures aluminium entre les PCB pour réduction de l'éblouissement
- Finition brute en standard, Thermoloquage RAL au choix en option, bord de mer sur demande.

EQUIPEMENT

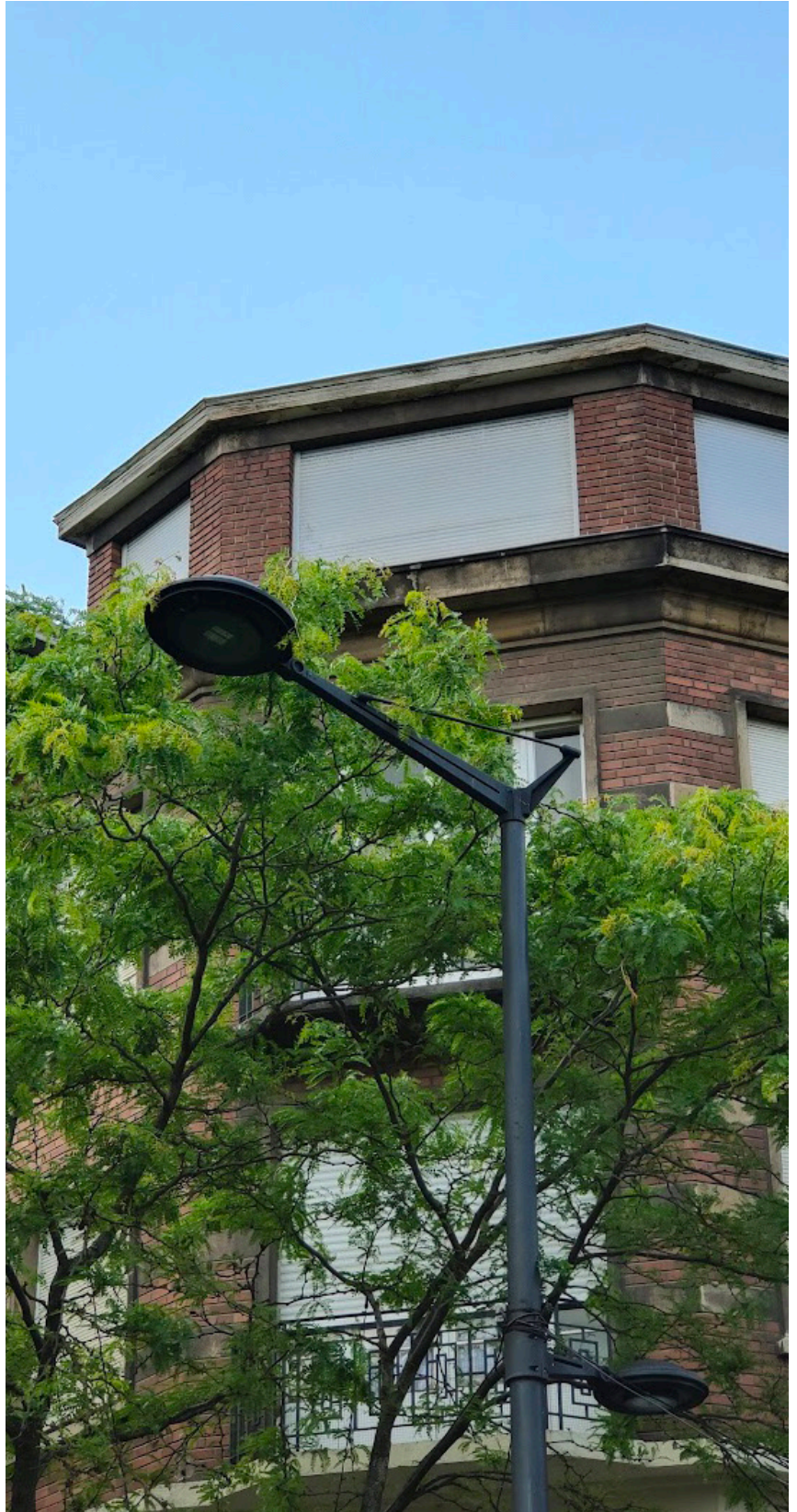
• BLOC OPTIQUE :

- Durée de vie L90B10 100000h
- Lentilles en PMMA
- Optiques au choix : Routier (R), Semi urbain (SU), Urbaine (U), Place (P), Piste cyclable (PCY).
- Tableau des flux sur demande
- Durée de vie pour le 3000K : 100 000 heures, L90B10
- ULR < 1%, code CIE flux 3 > 95%
- Température de couleurs : 3000K en standard. 2700, 2200 et 1800K en option.

• APPAREILLAGE POSITIONNÉ AU DOS DU PLATEAU :

- Driver programmable DALI IP, puissance en fonction de l'équipement souhaité
- Connecteur étanche côté LED, domino côté réseau
- Parafoudre optionnel

• Tous nos composants sont certifiés ENEC



Ville de Valenciennes, Rééquipement LOA sur luminaire Mercure

RÉHABILITATION.

Certains luminaires, de par leur caractère patrimonial ou de par leur singularité, font partie intégrante de l'histoire du lieu de son harmonie générale.

De ce fait il convient de les conserver et de les réhabiliter (Dans la mesure où la structure du luminaire est encore viable).

Nos ateliers ainsi que notre organisation nous permettent de prendre en charge ces prestations à la frontière de l'artisanat d'art et de l'éclairage décoratif fonctionnel.

PROCESS RÉHABILITATION.

DÉFINITION CAHIER DES CHARGES PAR MAITRISE D'OUVRAGE / ENTREPRISE

Géométrie de la voie et hauteur de feux

Demande spécifique concernant l'appareillage déporté :
Ø support en pied et largeur de porte

Demande d'équipement spécifique

Résultats souhaités (ou nombre de LED / PCB / Lumen ou puissance)

PHASE D'ÉVALUATION DU MATÉRIEL PAR CHRYSALIS & CONFIRMATION FAISABILITÉ

Réception usine

Analyse

Vérification mécanique du luminaire

Fixation, vasque, fermeture

Evaluation des pièces à remplacer et possibilités de remplacement

Estimation étanchéité

Etat des joints et autres pièces

Contrôle visuel des composants internes pour vérifier le niveau d'infiltration d'humidité

Définition des composants*

Equipement mécaniques à remplacer, fourniture Chrysalis si possible.

Equipement d'éclairage

Nombre de led, optique et alimentation

PROPOSITION CHRYSALIS

Proposition financière

Avec prestation associée

Prestation standard :

- Nettoyage
- Mise en peinture éventuelle de tout ou partie du luminaire à *identifier*
- Remplacement de composant à *identifier*
- Rééquipement LED

MISE EN PLAN

PHASE DE VALIDATION

Validation du premier de serie

- Réception commande ou prototype
- Prototypage du premier luminaire
- Expédition pour validation (ou sur dossier)
- Si **modification** à entreprendre :
Mise en plan pour validation

DÉPLOIEMENT

Confirmation du premier de serie

Lancement en fabrication de la serie

Livraison sur site

*En aucun cas Chrysalis ne porte la responsabilité mécanique du luminaire réhabilité. Seul l'équipement fabriqué par Chrysalis est du ressort de la garantie selon ses conditions générales de vente. Le choix du niveau de prestation reste du ressort du client avec ses implications sur la garantie et longévité du produit. Chrysalis ne s'engage sur la solution proposée que par rapport à l'état du modèle qui lui a été présenté en usine, non sur ceux sur site.

EXEMPLE RÉHABILITATION.

Montauban, Place Nationale, luminaires classés, verre soufflé.

Cahier des charges :

- Luminaire triple source :
 - **LEM** -source LED en mouvement type flamme
 - **Lolita** - luminaire fonctionnel
 - **Wall washer** - en partie haute
- Pilotage DALI pour scénariser les festivités au fil du temps, et programmer les plages de fonctionnement classique.

APRÈS

Luminaire après réhabilitation



AVANT

Luminaire à réception





