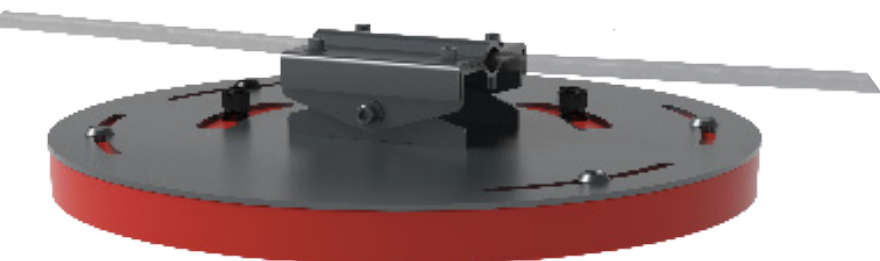
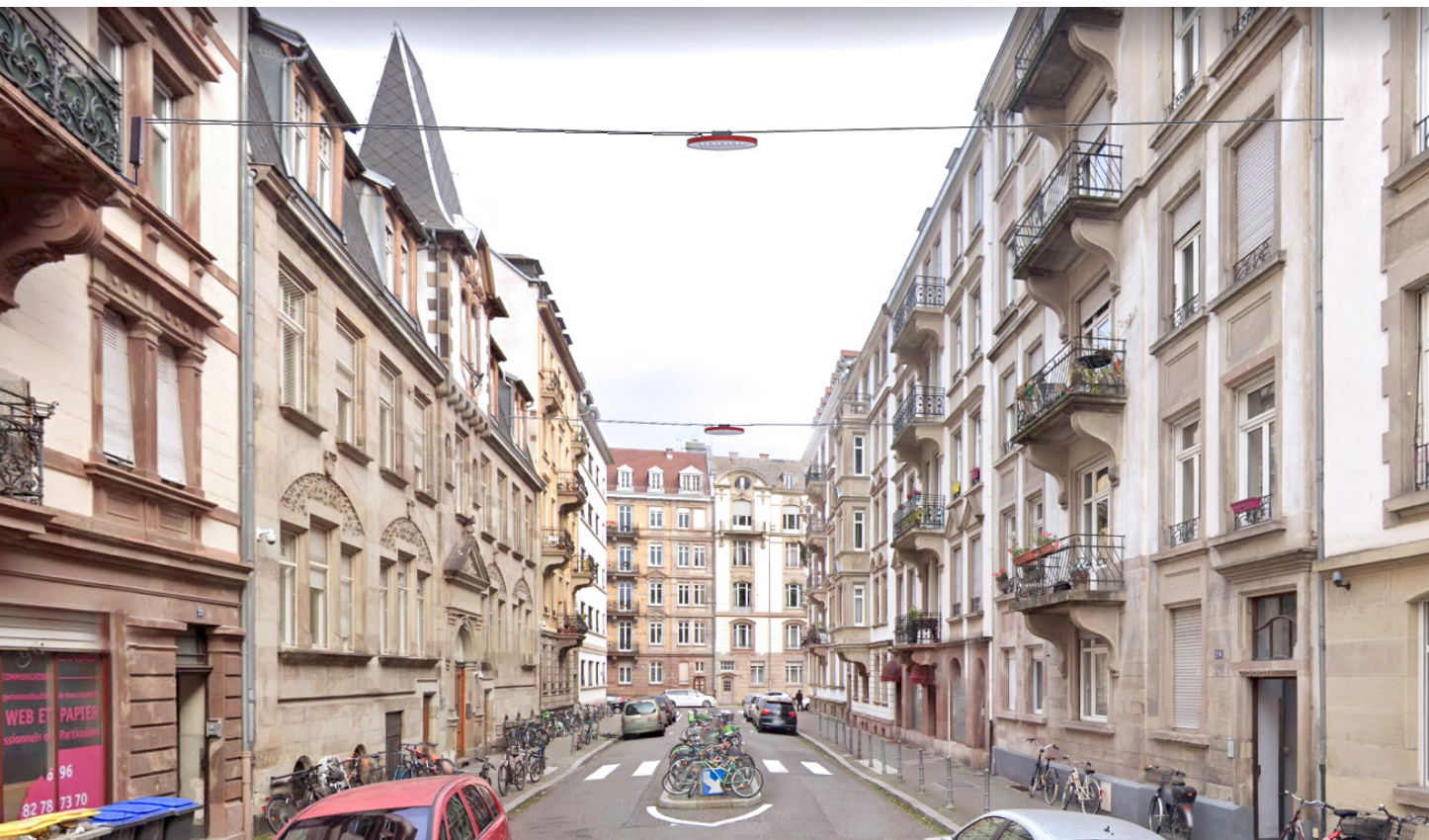


FIXATION CATÉNAIRE COMPACT.



☑ Répond aux exigences de l'arrêté du 27 décembre 2018 relatif à la prévention, à la réduction et à la limitation des nuisances lumineuses.



MATÉRIAUX ET FINITIONS

- Plateau en aluminium
- Fixation modulable en tôle d'aluminium plié
- 2 sorties PE
- Connecteurs étanche IP68 en sortie
- Précablage 1m (métrage supplémentaire en option)
- Thermolaquage RAL au choix, option bord de mer sur demande.

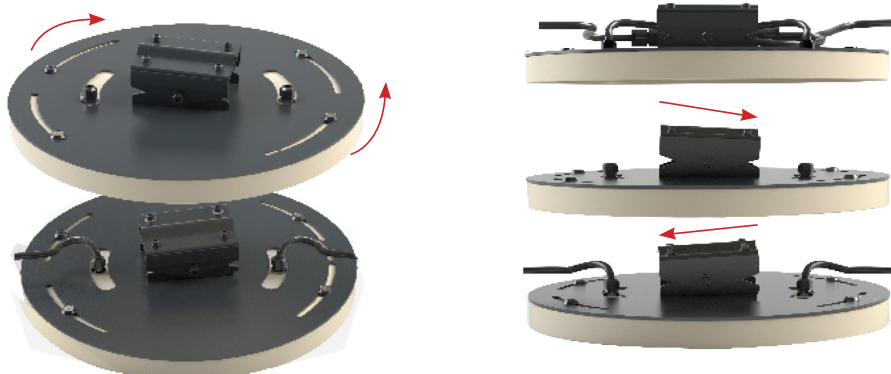
FIXATIONS

• STANDARD :

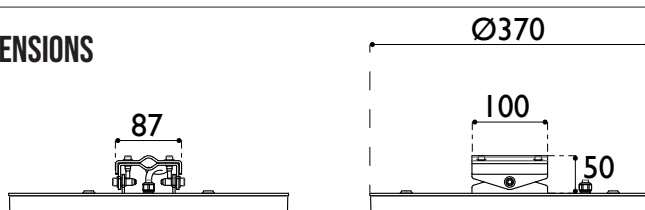
- Pour luminaires possédant une fixation suspendue Ø27 PDG ou Ø34 PDG

• LA FIXATION MODULABLE :

- 2 axes d'orientations



DIMENSIONS



La fixation :

SCx (m2)	Poids (Kg)
0.015	1.28

Dimensions Connecteurs étanches :

