

CHRYSALIS, LA DÉMARCHE Environnement.



CHRYSALIS



Approche **ENVIRONNEMENTALE & SOCIÉTALE**

Eclairer mieux	p.05
Fabrication & conception	p.06
Appareillage déporté	p.08
Packaging & transport	p.10
Restauration	p.11
Recyclage	p.12
Implication sociétale	p.13





Chrysalis, comme toute jeune PME, intègre spontanément des points clefs environnementaux et bâtit au fur et à mesure une démarche certifiée.

A ce titre, la société a obtenu en mars 2022, le second niveau de l'ISO 14001, une première étape vers un système complet de management environnemental.



Elle s'engage ainsi à :

I RESPECTER toutes les obligations de conformité liées au respect de l'environnement

I AMÉLIORER en continu ses pratiques et performances environnementales

I ADOPTER l'attitude la plus responsable vis-à-vis de tout impact environnemental

I PRÉVENIR tout risque de pollution environnementale

I RÉDUIRE la consommation de ses principales ressources naturelles (eau, gaz, électricité)

I GÉRER ET RÉDUIRE ses déchets, en cherchant systématiquement à recycler dès que possible

I SUPPRIMER, ou sinon réduire l'utilisation de toute substance dangereuse pour l'environnement.

I UTILISER les circuits les plus courts possibles (réduction de l'empreinte carbone)

Ces engagements se retrouvent dans les 4 points développés ci-dessous :



Dès la conception des produits



Dans le transport et packaging



Dans une organisation favorisant le recyclage



Dans une volonté d'intégrer à notre mesure une logique sociétale

| Eclairer mieux.

Notre Leitmotiv : Eclairer mieux grâce à la technologie de la led. Dans cette mission, Chrysalis s'accompagne au quotidien par le savoir-faire d'un laboratoire interne, qui assure l'efficacité et la précision de nos éclairages.



| Une offre produit 100% LED :

Chrysalis dédie l'intégralité de son offre produit à la Led.

LA LED C'EST :



80 % d'économie

L'efficacité lumineuse de la technologie led permet d'engendrer jusqu'à 80% d'économie d'énergie.



Optimisation des points lumineux

L'utilisation de la led nous permet également de proposer une offre d'éclairage modulaire avec notamment des possibilités d'allumage et d'extinction instantanée et des variations du flux émis en fonction de l'activité humaine.



Moins de pollution lumineuse

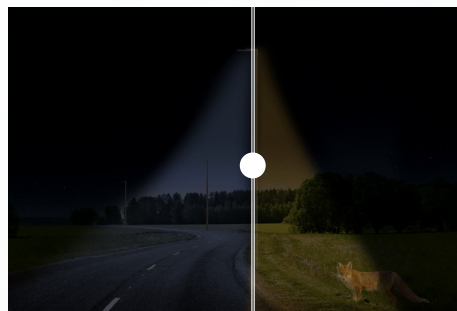
Les optiques LED étant également plus performantes elles nous permettent de diminuer l'impact environnemental en optimisant le volume de points lumineux. Elles nous permettent de proposer une grande variété de lentilles pour un même luminaire en fonction de la typologie des chaussées à éclairer afin de répondre aux différents usages.

Choix des températures

Une large gamme de température de couleurs : de 1800°K à 3000°K en fonction des usages pour respecter au plus près l'environnement dans lequel il est installé.

| Nos développements novateurs :

En nous appuyant sur les nouvelles technologies disponibles nous basons notre démarche de développement sur des solutions d'éclairages raisonnées.



Mixte de température dans un seul luminaire

L'impact d'un luminaire résidant dans sa phase d'utilisation sur site, nous avons notamment développé des solutions de mixage des températures de couleurs. Ces solutions nous permettent de proposer un éclairage adapté à l'activité humaine et de limiter les impacts négatifs sur la faune et la flore générée notamment par la lumière bleue des leds.

A ce titre, afin d'optimiser l'éclairage de nos produits en fonction de l'usage du site, nous nous ajustons aux besoins réels du projet. L'exigence de l'arrêt de limiter la quantité de lumière sur la surface à éclairer en fonction de la situation du projet (densité surfacique) est intégrée dans nos réflexions photométriques.

L'ensemble de notre gamme de produits répond aux exigences de l'arrêt sur les nuisances lumineuses.
ULR < 1%,
ULR < 4% (in situ)
code CIE flux 3 > 95%

| Fabrication & conception.

I Technologie, Maintenabilité et durée de vie augmentée :

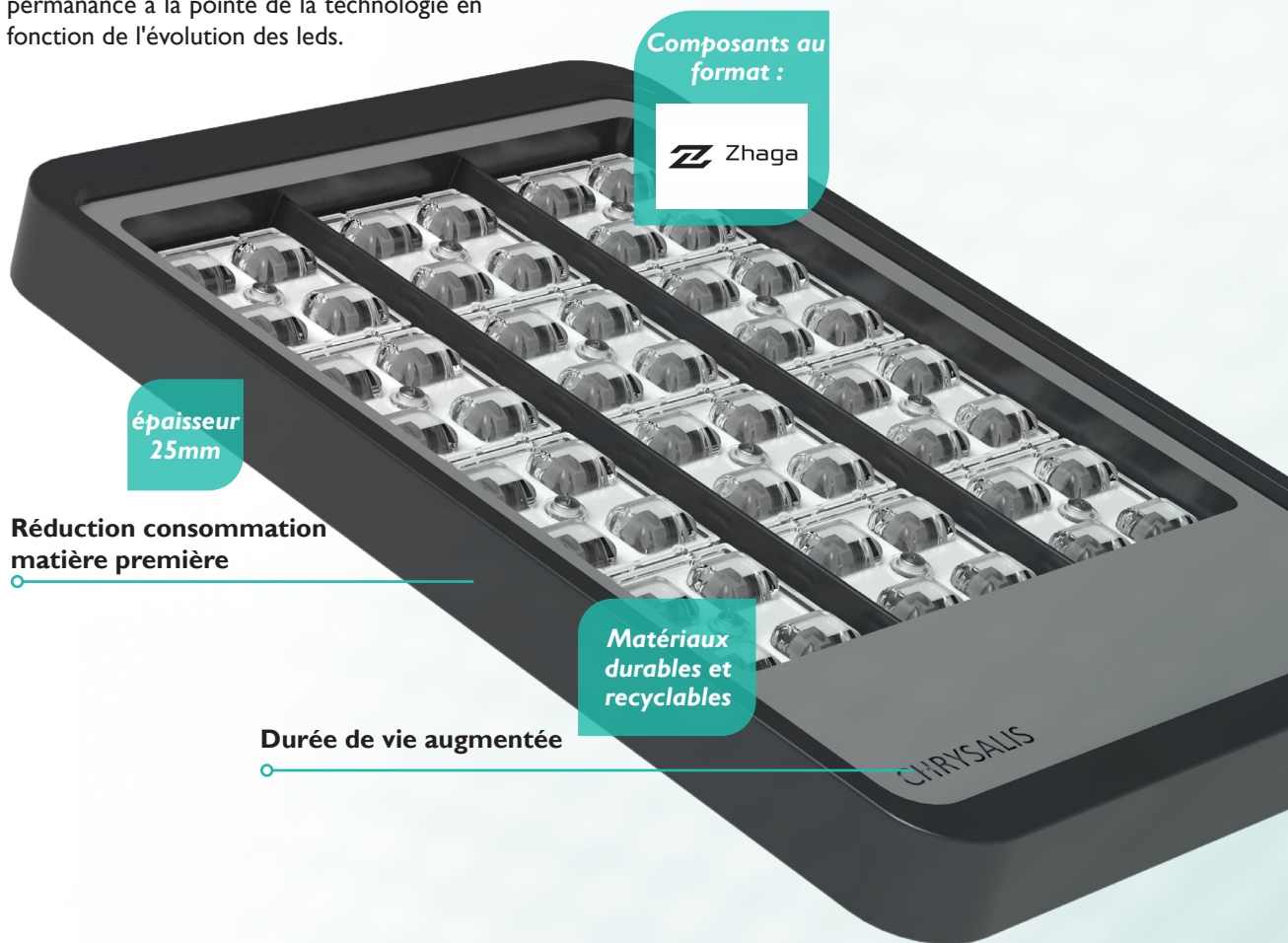
Notre bureau d'étude travaille continuellement dans l'amélioration de nos produits dans une logique d'économie de fonctionnement, de non-obsolescence et de maintenabilité de produits en utilisant notamment des matériaux durables et recyclables tels que l'aluminium et le verre.

L'utilisation de composants au format Zhaga nous permet également de répondre aux exigences technologiques du marché (gestion intelligente des luminaires, télégestion, communication...) et d'éviter l'obsolescence de nos produits en les maintenant en permanence à la pointe de la technologie en fonction de l'évolution des leds.

I Réduction de la matière première consommée :

Volumétries réduites des luminaires, décors sur consoles allégés, supports adaptés en taille.

En s'appuyant sur les performances de la led, Chrysalis conçoit ses produits autour d'une volumétrie, la plus petite possible, pour répondre à l'ensemble des usages.



Composants au format :

Zhaga

épaisseur
25mm

Réduction consommation
matière première

Matériaux
durables et
recyclables

Durée de vie augmentée

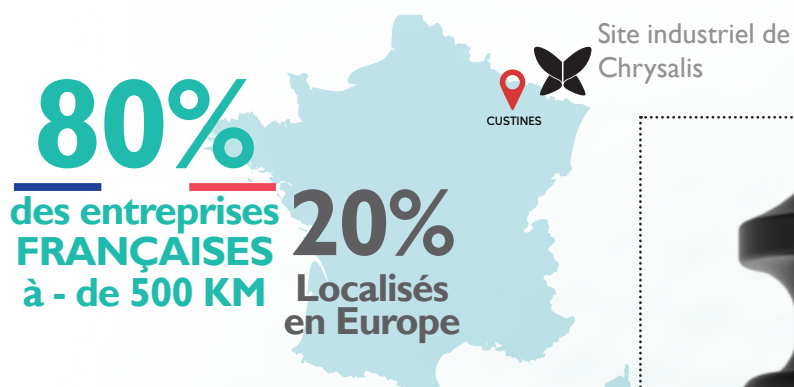
| Fabrication & conception.

CHOIX SOUS-TRAITANCE & FONDERIE

L'activité industrielle de Chrysalis se développe uniquement sur le site de Custines en France. Les produits Chrysalis sont conçus, fabriqués, assemblés sur ce site.

Nous travaillons notamment avec une entreprise sous-traitante de découpe laser ainsi qu'avec une entreprise dont la chaîne de peinture sont localisées sur la Zone Industrielle de Custines.

Nos sous-traitants sont :



Consommation d'eau sur le site de Custines :

- Pas utilisation d'eau dans la fabrication des produits
- Pas d'arrosage pour les 2500M2 d'espaces verts extérieurs
- Pas d'utilisation de pesticide.

Fonderie

Repoussage aluminium

Fonderie

Joints

Tôlerie

Fonderie

Tube aluminium

LED

Protections électroniques

Optique

Thermolaquage

| Appareillage déporté.

Dès que cela est possible, l'appareillage est déporté dans un boîtier IP66 Chrysabox (CBX) accueillant le driver LED. Celle-ci est installée en pied de mât, ce qui offre de nombreux avantages

| ECONOMIE & MAINTENANCE :

Une intervention plus économique sans coût de nacelle à prévoir
Réduction de l'impact environnemental lié à la maintenance en :

- Supprimant la nacelle
- **Réduisant le temps** d'intervention sur les drivers

| FACILITÉ & OPTIMISATION :

Une maintenance facilitée sur la CBX en pied de mât et non plus en hauteur sur le luminaire.

Un SCX (Prise au vent) et le poids du luminaire réduit permettant **l'optimisation du support.**

| SÉCURITÉ : Une maintenance plus sûre pour l'opérateur, puisque **la nacelle n'est plus utile.**

Un bloc optique sécurisé puisqu'il n'y a plus d'intervention dessus.

| LONGÉVITÉ DU SYSTÈME :

La chaîne de sécurité, qui intègre une protection supplémentaire positionnée entre le luminaire et le driver, assure une longévité importante des produits électroniques.

ECONOMIE &
ENVIRONNEMENT

MAINTIEN DU SERVICE
USAGER
LONGÉVITÉ OPTIMISÉE

80%
D'ÉCONOMIES
sur les frais de
MAINTENANCE

MOINS
de matières
MOINS
d'impact
environnemental

| Le boîtier (Chrysabox).

le boîtier IP 66 Chrysabox accueille le driver LED En pied de mat.

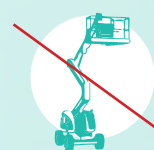
LED
20ans
DURÉE DE VIE

=



Pas de maintenance sur le luminaire

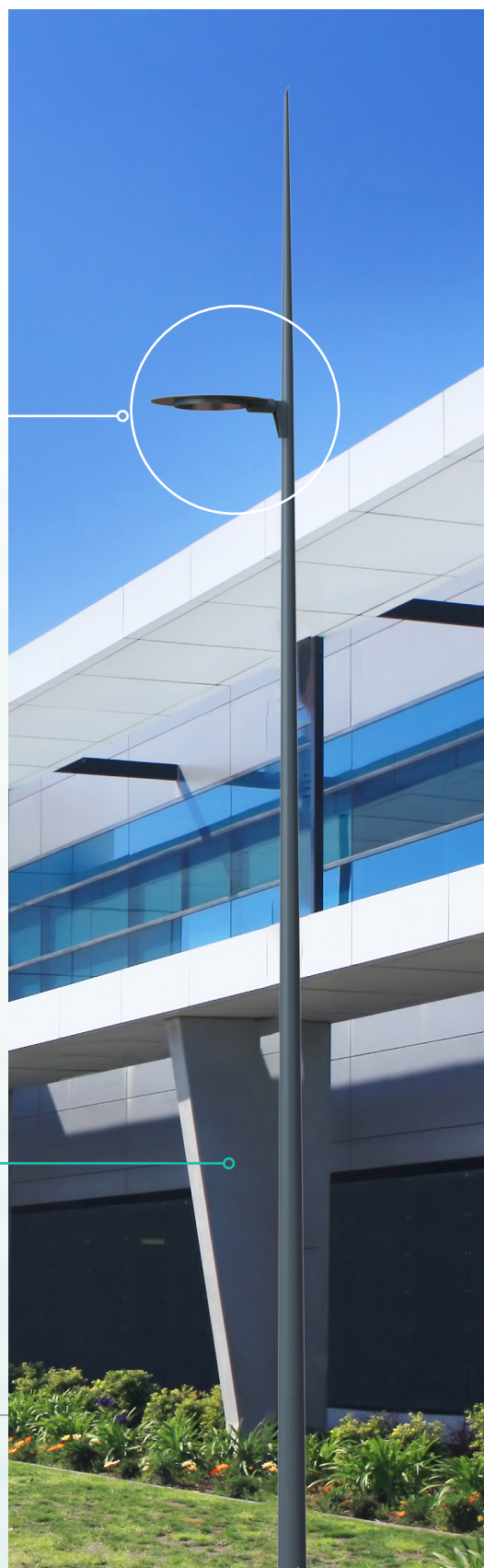
=



Pas de nacelle

CHRYSABOX

Driver LED protégé contre les surtensions jusqu'à 10KV. Logé dans la Chrysabox.



| Packaging.

| Emballages

- Les cartons, utilisés par CHRYSALIS pour emballer les produits, contiennent plus de 50% de matière recyclée.
- La matière première constitutive des chaussettes textiles d'emballage des supports, crosses consoles est à 100% recyclée et recyclable. Les chutes de ces matériaux sont employées pour les calages
- Les palettes sont des palettes recyclées, constituées de bois blanc issu de forêt gérées durablement.

| Volume des emballages

- Chrysalis a développé des emballages adaptés au format des luminaires. En fonction du modèle, de sa volumétrie et de son poids nous regroupons plusieurs luminaires par carton afin de limiter la consommation d'emballage.
- Nous n'employons pas de plastique. Nos cartons sont à rabat, et les calages sont issus des chutes de carton.



PACKAGING DE NOS LUMINAIRES (EXEMPLE AVEC LE LUMINAIRE FABIO)



CHAUSSETTE TEXTILE D'EMBALLAGE

| Transport.



Le transport aval est effectué par route et optimisé par un groupage multi-secteur



des livraisons se font en France Hexagonale et 10% à l'export par bateau.

Restoration.

Toujours dans une logique de respect de l'environnement, Chrysalis propose la prestation de Restauration.

Cela consiste à démonter l'éclairage traditionnel puis le remplacer par les nouvelles technologie en allant jusqu'à la remise en peinture du matériel.

Le retrofit permet de refaire un produit quasi sortie d'usine, avec une qualité perçue et une durée de vie comparables à une fabrication nouvelle tout en gardant 90% à 100% de sa structure d'origine.

La restauration vient contrer l'obsolescence du produit, en lui redonnant vie avec les nouvelles générations technologiques.



C. RETROFIT TRIPLES SOURCES &
RESTAURATION DES LANTERNES



| Recyclage.



La société Chrysalis cotise conformément à la réglementation DEEE à Recylum, ce qui permet de collecter et démanteler les produits en fin de vie.

Au travers de partenaires ENVIE et TTM, les déchets de fabrication sont collectés, triés et revalorisés :

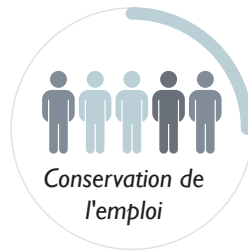
- Les rebus métaux, copeaux métalliques, bois et cartons
- Les déchets dangereux (Eco système)

Au sein des bureaux le tri sélectif est pratiqué.



Nos fonderies Lolita sont issues d'une seconde fusion.

Implications sociétales.



Chrysalis naît d'une volonté farouche de maintenir un savoir-faire français, dans un site industriel voué à la fermeture par Philips. La famille Marchal investit et reprend les actifs en 2016.

Un développement constant. L'emploi reste au cœur du développement de l'activité. Pour preuve, Chrysalis a augmenté de 400% le nombre de salariés de 2016 à 2021 et ne compte pas en rester là !

Notre activité repose sur un principe de loyauté. Nous établissons des partenariats de sous-traitances locales : 80% des collaborations sont des partenaires ancestraux de l'activité de 3EI.

Une logique de formation : l'Alternance et le Stage font partie de notre culture, nous ouvrons en moyenne 3 postes par an. Nous avons ainsi développé des partenariats avec Epitech, le Lycée Technique Pompey, le Lycée Pierre de Coubertin Nancy, la Faculté des Sciences Nancy et l'ICN (ICN Business School ARTEM, Ecole de Management)

Personnalisation : Au travers d'un système de mécano, Chrysalis développe à moindre frais (économique et écolo-

gique) un concept de personnalisation. Elle cherche par ce biais à respecter la diversité régionale, la culture du projet. Chrysalis souhaite ainsi participer à la valorisation des espaces collectifs.

Partenaire culturel : en 2021 nous avons apporté notre soutien à un projet artistique d'envergure à Stasbourg : Industrie Magnifique -rencontre de l'art et de l'industrie sur la place publique.





168 rue de la fonderie • Zone de Pompey Industries
54670 Custines • France • Tél. +33 (0)3 83 49 63 63 • e-mail : contact@chrysaliseclairage.com • www.chrysaliseclairage.com

Chrysalis se réserve le droit de faire évoluer ses modèles.