

# FIXATION TECHNO APPLIQUE.



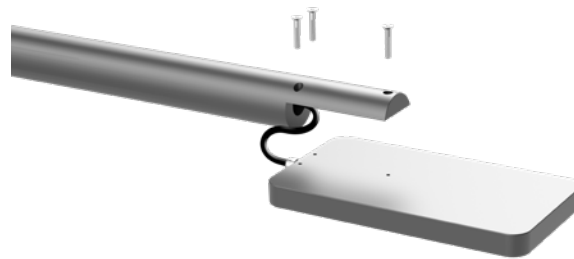
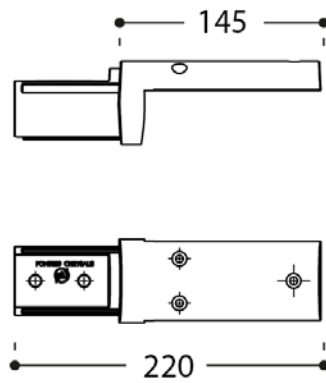
☑ Répond aux exigences de l'arrêté du 27 décembre 2018 relatif à la prévention, à la réduction et à la limitation des nuisances lumineuses.



## MATÉRIAUX ET FINITIONS

- Fixation dédiée aux blocs optiques Lolita en fonderie d'aluminium, pour tous supports Ø 60 mm
- Fixation 4 points par vis de serrage
- Thermoloquage RAL / Akzo Nobel au choix, option bord de mer sur demande

## FIXATIONS



- Fixation dans le prolongement de la crosse existante, orientation du bloc optique = orientation de la crosse

